

シリーズ
販売実績
410棟

新築分譲住宅

ESCAPE エスケープ
シリーズ



設備や構造の
詳細はこちら



このチラシを
持参してご来店
ください!

新生活
応援!

総額 **700万円**

期間限定!

キャッシュバック キャンペーン実施中!

2024年7月31日までに
ESCAPE シリーズを
お引渡しさせていただく
お客様への限定企画です

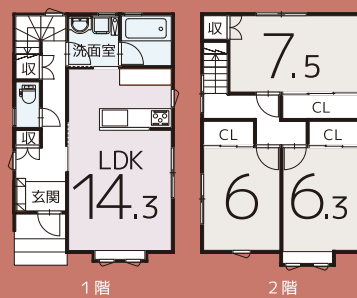
※当社3店舗の総額になります。キャッシュバック額は物件により異なりますのでご了承ください。



けやき

📍けやき二丁目1番24号付近
ラ・セラ
東バイパスまで 850m

1 **土地建物 販売価格 建築中**
2,380 (税込) 万円



月々返済 **56,321円**※

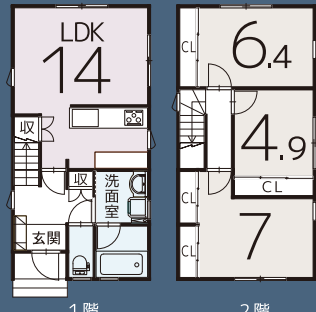
3LDK 土地: 153.94 m² (45.56 坪)
建物: 88.03 m² (26.62 坪) **SMART KEY**
駐車 3台

①青森市けやき 2丁目32番地15 ②宅地 ③木造ガルバリウム鋼板葺 2階建 ④南側公道 幅員 6.4m 間口 8.9m ⑤第一種低層住居専用地域 ⑥小柳小学校・造道中学校 ⑦2024年7月下旬 ⑧売主

篠田

📍篠田二丁目13番13号付近
青森駅西口まで 790m
篠田小学校まで 820m

2 **土地建物 販売価格 建築中**
2,380 (税込) 万円



月々返済 **56,321円**※

3LDK 土地: 142.06 m² (42.97 坪)
建物: 81.14 m² (24.54 坪) **SMART KEY**
駐車 2台

①青森市篠田 2丁目13番地28 ②宅地 ③木造ガルバリウム鋼板葺 2階建 ④西側公道 幅員 5m 間口 7.1m ⑤第一種住居地域 ⑥篠田小学校・古川中学校 ⑦2024年7月下旬 ⑧売主



ZERO フラット 35S 対応 充実設備で大満足プラン
NEXT フラット 35 対応 高品質を保つコンパクトプラン

高気密・高断熱を標準装備 雪国仕様の新築住宅です

電気と灯油の
ハイブリット住宅

すべての窓が
Low-E 複層ガラス

高性能の断熱材を使用
屋根下…ロックウール or グラスウール
壁…高性能グラスウール
床下…エアライトフォーム

全モデルが改正建築物省エネ法で
定められた断熱地域区分の省エネ基準に適合しています

QRコードを読み込むと
物件詳細でVR体験ができます

WEBサイトから
物件をチェック!

まだまだ新築販売しています!

西滝 1丁目、浪館前田、安田近野
八重田 4丁目、三内沢部…etc

3 **ZERO 3LDK** 駒込 桐ノ沢 区画 C 棟

新価格 **土地建物 販売価格 2,080 (税込) 万円**
月々返済 **49,222円**※ 📍駒込桐ノ沢 3-161

土地: 235.17 m² (71.13 坪) 建物: 82.23 m² (24.87 坪)
■1階/LDK15.4帖、浴室、洗面室、トイレ、玄関収納有り **駐車 4台 以上**
■2階/洋室 6.7帖、洋室 6.4帖、洋室 4.9帖、各洋室収納有り
①青森市大字駒込字桐ノ沢 3番地 188 ②宅地 ③木造ガルバリウム鋼板葺 2階建 ④北東側公道 幅員 6m 間口 8.3m ⑤第一種住居地域 ⑥2023年9月(0年) ⑦浜館小学校・戸山中学校 ⑧即可能 ⑨売主

4 **ZERO 3LDK** 第二問屋町

新価格 **土地建物 販売価格 2,090 (税込) 万円**
月々返済 **49,458円**※ 📍第二問屋町 3丁目 22番 15号

土地: 130.96 m² (39.61 坪) 建物: 82.23 m² (24.87 坪)
■1階/LDK15.4帖、浴室、洗面室、トイレ、玄関収納有り **駐車 2台**
■2階/洋室 6.7帖、洋室 6.4帖、洋室 4.9帖、各洋室収納有り
①青森市第二問屋町 3丁目 18番地 37 ②宅地 ③木造ガルバリウム鋼板葺 2階建 ④南側公道 幅員 6.1m 間口 7.2m ⑤準工業地域 ⑥2023年7月(0年) ⑦浜田小学校・南中学校 ⑧即可能 ⑨売主

5 **ZERO 3LDK** 花園 区画 A 棟

土地建物 販売価格 2,280 (税込) 万円
月々返済 **53,955円**※ 📍花園 2丁目 3番 3号付近

土地: 121.36 m² (36.71 坪) 建物: 81.14 m² (24.54 坪)
■1階/LDK14帖、浴室、洗面室、トイレ、玄関収納有り **駐車 2台**
■2階/洋室 7帖、洋室 6.4帖、洋室 4.9帖、各洋室収納有り
①青森市花園 2丁目 11番地 1 ②宅地 ③木造ガルバリウム鋼板葺 2階建 ④北側公道 幅員 6.7m 間口 6.7m ⑤第一種住居地域 ⑥2024年2月(0年) ⑦浪打小学校・浪打中学校 ⑧2024年3月中旬 ⑨売主

6 **ZERO 3LDK** 茶屋町 区画 B 棟

土地建物 販売価格 2,340 (税込) 万円
月々返済 **55,374円**※ 📍茶屋町 5番 4-1号

土地: 128.88 m² (38.98 坪) 建物: 86.94 m² (26.29 坪)
■1階/LDK14帖、浴室、洗面室、トイレ、玄関収納有り **駐車 2台**
■2階/洋室 7.5帖、洋室 6帖、洋室 6帖、各洋室収納有り
①青森市茶屋町 5番地 4 ②宅地 ③木造ガルバリウム鋼板葺 2階建 ④東側公道 幅員 8.1m 間口 7.7m、西側公道 幅員 3m 間口 7.8m ⑤第一種住居地域 ⑥2023年12月(0年) ⑦菟町小学校・浪打中学校 ⑧即可能 ⑨売主

7 **NEXT 4LDK** 西滝 区画 A 棟

建築中 土地建物 販売価格 2,340 (税込) 万円
月々返済 **55,374円**※ 📍西滝 1丁目 15-10

土地: 175.88 m² (53.20 坪) 建物: 90.25 m² (27.30 坪)
■1階/LDK12帖、洋室 6帖、浴室、洗面室、トイレ、玄関収納有り **駐車 3台**
■2階/洋室 6.7帖、洋室 6.2帖、洋室 5.2帖、各洋室収納有り
①青森市西滝 1丁目 150番地 17 ②宅地 ③木造ガルバリウム鋼板葺 2階建 ④西側公道 幅員 6.5m 間口 8.7m ⑤第一種住居地域 ⑥三内小学校・西中学校 ⑦2024年4月中旬 ⑧売主/新築 (R05 確認建セ弘 青森 第 0034 号)

8 **ZERO 3LDK** 桜川 区画 A 棟

土地建物 販売価格 2,380 (税込) 万円
月々返済 **56,321円**※ 📍桜川 9丁目 1番 6号

土地: 124.41 m² (37.63 坪) 建物: 82.23 m² (24.87 坪)
■1階/LDK15.4帖、浴室、洗面室、トイレ、玄関収納有り **駐車 2台**
■2階/洋室 6.7帖、洋室 6.4帖、洋室 4.9帖、各洋室収納有り
①青森市桜川 9丁目 117番地 282 ②宅地 ③木造ガルバリウム鋼板葺 2階建 ④南西側公道 幅員 6.4m 間口 7.3m ⑤第二種中高層住居専用地域 ⑥2023年11月(0年) ⑦筒井小学校・筒井中学校 ⑧即可能 ⑨売主



仲介手数料無料

白蟻 10年保証

アフター最大 10年保証

HOUSEDO ハウスドゥ 青森中央 TEL 017-739-2888

概要掲載順: ①所在地 ②地目 ③構造 ④道路 ⑤用途地域 ⑥築年月 ⑦学区 ⑧引渡時期 ⑨取引態様

※月々返済額(住宅ローンを借りた場合): 当初3年固定金利 0.65%、借入期間 40年で算出 ※購入時にかかる事務手数料、保険料、経費等は別途必要となります

ハウスドゥ加盟店は全て独立経営です

発行日: 2024年3月29日 広告有効期限: 2024年4月29日

毎週水曜・祝日・第3日曜定休 第一不動産グループ(株)ハウスリアルティ

〒030-0846 青森県青森市青森 3丁目 8-10 TEL 017-739-2888 FAX 017-739-0222 営業時間 平日 9:00~18:00、土日 9:00~17:00
青森県知事免許(1)第 3540 号 (公社)全日本不動産協会 (公社)東北地区不動産公正取引協議会加盟 (公社)不動産保証協会

400件以上の不動産を販売中

まだまだ物件あります!

一般公開情報 176件 会員公開情報 242件

戸建情報

マンションや収益物件もあります

土地情報

青森市のご希望エリアを紹介します

会員登録すると 限定公開物件が見放題

お気に入り&履歴機能付き 店頭公開物件をお届け 新築情報をメールでお知らせ

ハウズドゥ青森中央では物件を探しやすい機能・サービスとともに、住宅や土地をお探しの方へ新着情報をいち早くお知らせいたします!

上記QRコードからカンタン1分で登録できます



チラシ掲載物件を スマホでチェック!



WEBからお問合せもできます

新築 & 中古情報

9 新築戸建 2LDK 浪館

土地: 104.90㎡ (31.73坪) 建物: 80.31㎡ (24.29坪)



販売価格 **2,250万円**

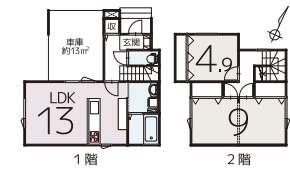
建築中 駐車2台 令和6年5月完成予定!

電気自動車対応充電コンセント付き

①青森市浪館前田3丁目 ②宅地 ③木造ガルバリウム鋼板葺2階建 ④南側公道 幅員4.8m 間口7.1m、南側私道 幅員4.3m 間口10.5m ⑤第一種低層住居専用地域 ⑦浪館小学校・西中学校 ⑧2024年6月上旬 ⑨媒介

10 新築戸建 2LDK 浪館

土地: 91.01㎡ (27.53坪) 建物: 85.50㎡ (25.86坪)



販売価格 **2,450万円**

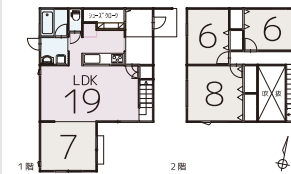
見学可能 駐車2台 令和5年9月完成

スーパーふじわら浪館店まで620m

①青森市浪館前田1丁目 ②宅地 ③木造合金メッキ鋼板葺2階建 ④西側公道 幅員6.2m 間口9m、北側公道 幅員5.5m 間口10m ⑤第一種低層住居専用地域 ⑥2023年9月(0年) ⑦浪館小学校・古川中学校 ⑧即可能 ⑨媒介

11 新築戸建 4LDK 安田

土地: 194.80㎡ (58.92坪) 建物: 110.96㎡ (33.56坪)



販売価格 **3,500万円**

見学可能 駐車2台 令和5年7月完成

寒冷地仕様エアコン2台有り

①青森市安田近野 ②宅地 ③木造合金メッキ鋼板葺2階建 ④公道 幅員10.0m 間口13.1m ⑤第一種低層住居専用地域 ⑥2023年7月(0年) ⑦泉川小学校・西中学校 ⑧要相談 ⑨媒介

12 中古戸建 4LDK 新城

土地: 197.83㎡ (59.84坪) 建物: 101.02㎡ (30.55坪)



販売価格 **890万円**

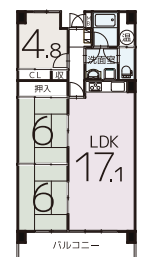
見学可能 駐車2台

物置2台有り

①青森市大字新城字平岡 ②宅地 ③木造亜鉛メッキ鋼板葺2階建 ④西側公道 幅員6.5m 間口13.6m ⑤第一種低層住居専用地域 ⑥1994年3月(29年) ⑦新城中央小学校・新城中学校 ⑧要相談 ⑨媒介

13 マンション 3LDK 南佃

専有床面積: 74.73㎡ (22.60坪)



MAC青森コート 605号室 販売価格 **960万円**

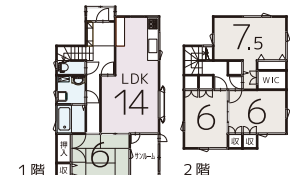
管理費: 9,600円/月 修繕積立金: 6,500円/月

見学可能 県民生協つくだ店まで390m

①青森市南佃2丁目 ②宅地 ③鉄筋コンクリート造陸屋根地上9階建 ④準工業地域 ⑤1991年4月(32年) ⑦佃小学校・佃中学校 ⑧要相談 ⑨媒介

14 中古戸建 4LDK 筒井

土地: 129.62㎡ (39.21坪) 建物: 102.13㎡ (30.89坪)



販売価格 **1,100万円**

見学可能 駐車2台

1台用カーポート付き・物置有り

①青森市大字筒井字八ツ橋 ②宅地 ③木造亜鉛メッキ鋼板葺2階建 ④北側公道 幅員12m 間口7.4m、西側公道 幅員10m 間口11.2m ⑤第一種低層住居専用地域 ⑥1991年11月(32年) ⑦筒井南小学校・筒井中学校 ⑧要相談 ⑨媒介

15 中古戸建 4LDK 蛭沢

土地: 204.02㎡ (61.71坪) 建物: 117.88㎡ (35.65坪)



販売価格 **1,590万円**

見学可能 駐車3台

戸山小学校まで550m

①青森市蛭沢2丁目 ②宅地 ③木造亜鉛メッキ鋼板葺2階建 ④西側公道 幅員6.5m 間口11.8m ⑤第一種低層住居専用地域 ⑥2006年11月(17年) ⑦戸山西小学校・戸山中学校 ⑧要相談 ⑨媒介

16 中古戸建 5LDK 石江

土地: 151.63㎡ (45.86坪) 建物: 108.47㎡ (32.81坪)



販売価格 **1,850万円**

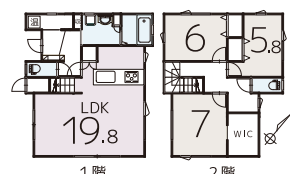
見学可能 駐車2台 物置有り

2013年築・二方道路です

①青森市大字石江字江渡 ②宅地 ③木造亜鉛メッキ鋼板葺2階建 ④南側公道 幅員5.1m 間口9.1m、北側公道 幅員6.5m 間口9.2m ⑤第一種中高層住居専用地域 ⑥2013年2月(11年) ⑦新城小学校・新城中学校 ⑧要相談 ⑨媒介

17 中古戸建 3LDK 南佃

土地: 172.54㎡ (52.19坪) 建物: 102.51㎡ (31.00坪)



販売価格 **1,900万円**

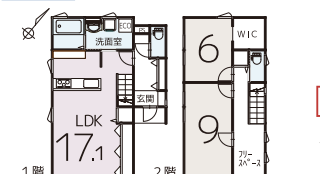
見学可能 駐車2台 1台用カーポート付き

ユニバース東青森店まで570m

①青森市南佃 ②宅地 ③木造亜鉛メッキ鋼板葺2階建 ④北西側公道 幅員6.6m 間口12.4m ⑤準工業地域 ⑥2012年10月(11年) ⑦佃小学校・佃中学校 ⑧要相談 ⑨媒介

18 中古戸建 2LDK 三内

土地: 157.34㎡ (47.59坪) 建物: 90.25㎡ (27.30坪)



販売価格 **2,480万円**

見学可能 駐車3台

2019年築の築浅住宅です!

①青森市大字三内字丸山 ②宅地 ③木造合金メッキ鋼板葺2階建 ④南側公道 幅員4m 間口15m ⑤第一種低層住居専用地域 ⑥2019年1月(5年) ⑦三内西小学校・三内中学校 ⑧要相談 ⑨媒介

19 中古戸建 4LDK 三内

土地: 1280.91㎡ (387.47坪) 建物: 119.24㎡ (36.07坪)



販売価格 **2,880万円**

見学可能 駐車4台以上 物置有り

薪ストーブのお家!

①青森市大字三内字沢部 ②宅地 ③木造合金メッキ鋼板葺2階建 ④北側公道 幅員7.5m 間口26.4m ⑤第一種低層住居専用地域 ⑥2008年11月(15年) ⑦三内西小学校・三内中学校 ⑧要相談 ⑨媒介

土地情報

20 金沢 販売価格 650万円 44.49坪 更地 147.10㎡

①青森市金沢4丁目78番8他(ナビ:金沢4丁目7番11号付近) ②宅地 ④東側公道 幅員5.2m 間口9.1m ⑤第一種低層住居専用地域 ⑦金沢小学校・甲田中学校 ⑧要相談 ⑨媒介

21 油川 販売価格 710万円 64.48坪 更地 213.17㎡

①青森市大字油川字中道21番17 ②宅地 ④北西側公道 幅員6.5m 間口14m ⑤第一種低層住居専用地域 ⑦油川小学校・油川中学校 ⑧要相談 ⑨媒介

22 赤坂 販売価格 760万円 93.33坪 更地 308.55㎡

①青森市赤坂2丁目78番143(ナビ:赤坂2丁目14番7号付近) ②宅地 ④北側公道 幅員6.5m 間口18m ⑤第一種低層住居専用地域 ⑦戸山西小学校・戸山中学校 ⑧要相談 ⑨媒介

23 浪館 販売価格 790万円 58.82坪 更地渡 194.47㎡

①青森市浪館前田3丁目58番48(ナビ:浪館前田3丁目7番12号) ②宅地 ④東側公道 幅員6m 間口11m ⑤第一種低層住居専用地域 ⑦浪館小学校・西中学校 ⑧要相談 ⑨媒介

24 浪館 販売価格 840万円 80.44坪 更地渡 265.92㎡

①青森市浪館前田3丁目94番21(ナビ:浪館前田3丁目1番32号) ②宅地 ④北側公道 幅員6.4m 間口13.7m ⑤第一種低層住居専用地域 ⑦浪館小学校・西中学校 ⑧要相談 ⑨媒介

25 桜川 販売価格 1,230万円 82.43坪 更地渡 272.50㎡

①青森市桜川5丁目425番19(ナビ:桜川5丁目10番6号) ②宅地 ④北側公道 幅員12.1m 間口18.5m、東側公道 幅員5.1m 間口10m ⑤第一種低層住居専用地域 ⑦筒井小学校・筒井中学校 ⑧要相談 ⑨媒介

概要: ①所在地 ②地目 ③構造 ④道路 ⑤用途地域 ⑥築年月 ⑦学区 ⑧引渡時期 ⑨取引態様 の順に掲載しています ※当初3年固定金利0.65% 借入期間40年で算出 ※購入時にかかる事務手数料、保険料、経費等は別途必要となります

空き家・相続不動産の売却もおまかせください!

査定も相談も無料です

仲介または買取でお客様にぴったりの売却方法をご提案いたします



HOUSEDO ハウズドゥ 青森中央 TEL 017-739-2888

ハウズドゥ加盟店は全て独立経営です

発行日: 2024年3月29日 広告有効期限: 2024年4月29日

毎週水曜・祝日・第3日曜定休 第一不動産グループ(株)ハウズリアルティ

〒030-0846 青森県青森市青葉3丁目8-10 TEL 017-739-2888 FAX 017-739-0222 営業時間 平日 9:00~18:00、土日 9:00~17:00 青森県知事免許(1)第3540号(公社)全日本不動産協会(公社)東北地区不動産公正取引協議会加盟(公社)不動産保証協会

